



伝統と格式の名門 川奈ホテル で過ごす 至福の伊豆時間

1泊2日

出発日と旅行代金(おひとり様)

4月21日(火)・6月16日(火)		5月24日(日)
2名1室	108,800円	112,500円
1名1室	121,800円	132,300円

◎利用ホテル: 川奈ホテル <オーシャンビュー洋室>

◎食事: 朝食1回、昼食2回、夕食1回

◎最少催行: 12名様

◎添乗員: 同行します

◎利用予定バス会社: 長電バス Premium または 長電バス

日程

		食事
1	長野市南長池信毎観光(6:05)=長野駅東口(6:15)=丹波島橋南(6:25)=川中島:藤牧バス停(6:35)=篠ノ井:花村産業様前(6:40)=屋代駅(7:00)=松本駅アルプス口(8:05)=塩尻信毎ふれあいネット中南信支社(8:40)=おぎのや諏訪インター店(9:05)=湯河原【本格中国料理のフルコースランチ】=熱海【MOA 美術館】=(16:20頃)川奈(泊) 宿川奈ホテル 夕食:ヨーロッパのお城の中の教会をイメージして造られたダイニングルームで「旬の素材とオリジナルソース」川奈ホテル伝統のフランス料理をお楽しみください	朝食× 昼食○ 夕食○
2	ホテル=【いりり海産(西伊豆 海産物の買物)】=【ニューヨークランプミュージアム&フラワーガーデン】=【川奈ステンドグラス美術館】=川奈【西伊豆地産の海鮮御膳】=(16:50)諏訪=(17:25)塩尻=(17:55)松本駅=(19:00)屋代駅=(19:15)篠ノ井=(19:25)川中島=(19:35)丹波島橋南=(19:45)長野駅=(20:00)信毎観光	朝食○ 昼食○ 夕食×

◇正確な各地の集合時間は確定書面(出発のご案内)にてお知らせいたします(出発日の7~10日前頃にお送りいたします)

◇信毎観光(南長池)、信毎ふれあいネット中南信支社(塩尻)に無料駐車場のご用意がございます。利用ご希望の方は、事前に信毎観光へご予約の上ご利用ください。その他の乗車地にお車で集合される方は、近隣の有料駐車場をご利用ください 川奈ホテル 外観

◇バスのお座席はお申し込み順とし、2日間同じお席をご利用いただけます

★バス座席「希望席」プランのご案内★

おひとり様 1,000円増(2日間)にてバス座席のご希望を承ります。

ご希望の方は参加申込書ご提出の際に、当社にご連絡をお願いいたします(先着順)

※事前入金となりますので、ご旅行代金と併せてご入金願います

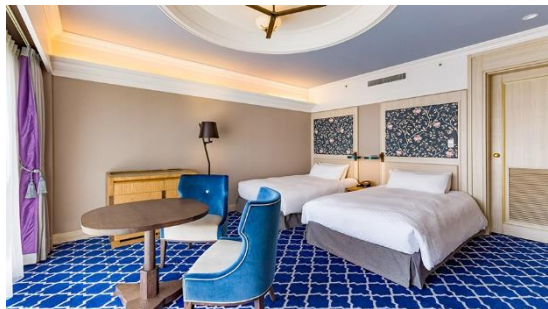
旅行契約の解除期日(取消日)		取消料	
		宿泊旅行	日帰り旅行
旅行開始日の前日から 起算してさかのぼって	20日目~11日目まで	旅行代金の20%	無料
	10日目~8日目まで	旅行代金の20%	
	7日目~2日目まで	旅行代金の30%	
旅行出発の前日		旅行代金の40%	
旅行出発日		旅行代金の50%	
旅行開始後又は無連絡不参加		旅行代金の100%	

※その他取引条件は、弊社旅行条件書をご確認ください



ー川奈ホテルー

相模灘を目の前に望み富士山から房総半島、伊豆七島までを一望できる美しさに満ちた絶景が広がる川奈ホテル。1936年の開業以来、長年の歴史から培われた伝統やサービスはこころから体感できないもの。温暖な気候に恵まれた伊豆 川奈は、四季折々の趣を愛する人々に自然の恵みを与えてくれます



朝食 (※イメージです)

こだわりの深いいわらの焼きたて
オムレツにジューシーな国産豚の
ハムとベーコン、ソーセージ
パツとした新鮮な野菜サラダで優雅な
朝の時間をお過ごしください



メインダイニングルーム

ーニューヨークランプミュージアム & フラワーガーデンー

ティファニーランプの輝きと季節の花「フラワーガーデン」

ティファニーミュージアムとミュージアム別館には、約120年前に作られたティファニーのテーブルランプやウィンドウパネルなど珠玉のステンドグラス作品を80点ほど展示しています

作品のほぼ全てに「TIFFANY STUDIOS NEW YORK」の刻印やサインが入っており、ランプシェードの内側にはベースの縁に、ウィンドウパネルには隠し絵のように……など、普通のミュージアムでは気づくことのない貴重なサインを、間近に見ることができます

4・5月はノースポール、マーガレット、ゼラニウム、キンギョソウなど様々な花が咲き、

6月は日本原種のアジサイがご覧いただけます



フラワーガーデン(※イメージ 季節・気候によって変動します)

ー川奈ステンドグラス美術館ー

川奈ステンドグラス美術館は、英国から譲り受けた伝統ある1800年代中心のステンドグラスが至る所に配されています。

英国教会で多くのステンドグラスを手がけたチャールズ・ケンプ、童話挿絵でも有名なハリー・クラークのガラス職人時代の作品など、どれも実際に英国の教会や聖堂、貴族の貴賓室やプライベートルームを飾っていた

本物のアンティークステンドグラスですステンドグラスやランプの柔らかな光があふれる

幻想的な館内は、アンティークオルゴールや

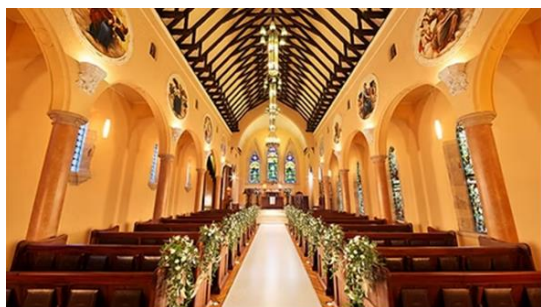
アンティークパイプオルガンの音色、アロマの香りが満ちた癒しの空間をお楽しみいただけます。

ティファニーランプが煌めく展示室(イメージ)



川奈ステンドグラス美術館 外観(イメージ)

セント・ミッシェル礼拝堂(イメージ)



ーMOA 美術館ー

自然とアートが響きあう海が見える美術館

相模灘を望む高台に建つ MOA 美術館

四季の花が咲く日本庭園と、光の万華鏡が輝く

幻想の世界、自然と美がひとつになる場で

日常の少し先にある豊かを感じることができます



円形ホール