



西の迎賓館 奈良ホテルと 奈良監獄ミュージアム by 星野リゾート

～迎賓と監獄、対照の美 明治モダン奈良紀行～

出発日と旅行代金 (大人おひとり様)

	北信出発 6月23日(火) 7251	中南信出発 7月23日(木) 7252
2名1室(おひとり様)	111,000円	108,000円
1名1室(おひとり様)	130,000円	124,000円

◎利用ホテル:奈良ホテル(本館洋室 / TEL: 0742-24-3011)

◎食事:朝食1回、昼食2回、夕食1回 ◎最少催行人員:12名様 ◎添乗員:同行します

◎利用予定バス会社:長電バス または 長電バス Premium

日程

1	北信・中南信各地(6:00~9:15)=桑名【黒毛和牛すき焼き御膳】= 世界遺産ガイドと歩く【東大寺 戒壇院・東大寺 大仏殿】=(16:50奈良市内(泊) ■夕食:奈良ホテル伝統のフランス料理 ※17:30開始/スマートカジュアルの服装でお越しください
2	奈良ホテル(8:30)=【奈良監獄ミュージアム by 星野リゾート】=世界遺産【元興寺】= 【うなぎ会席御膳】=【なら和み館(買物)】=(17:00~20:30)北信・中南信各地

◇各地の正確な集合時間は、確定書面(出発のご案内)にてお知らせいたします(出発日の7~10日前頃にお送りいたします)

◇信毎観光(南長池)、信毎ふれあいネット(中南信支社(塩尻))に無料駐車場のご用意がございます。

利用ご希望の方は、事前に信毎観光へご予約の上ご利用ください。

その他の乗車場所では、無料の駐車場はございませんので、周辺の有料駐車場をご利用ください。

◇バスのお座席はお申し込み順とさせていただきます、2日間同じお席をご利用いただきます

★バス座席「希望席」プランのご案内★

おひとり様1,000円増(2日間)にてバス座席のご希望を承ります。

ご希望の方は参加申込書ご提出の際に、当社にご連絡をお願いいたします(先着順)

※事前入金となりますので、ご旅行代金と併せてご入金願います。

北信出発 発着時間		中南信出発 発着時間	
信毎観光(南長池)	6:00 20:25	松本駅アルプス口	6:20 19:40
長野駅東口	6:15 20:10	中南信支社	6:50 19:10
丹波島橋南バス停	6:25 20:00	おぎのや諏訪店	7:35 18:40
藤牧バス停	6:35 19:50	伊那IC	8:10 18:05
花村産業前	6:45 19:40	駒ヶ根IC	8:25 17:35
屋代駅	7:00 19:25	伊賀良バス停	9:15 17:05

※岡谷 JCT の工事渋滞で時間は変更になる可能性があります

<奈良ホテル 客室イメージ>



旅行契約の解除期日(取消日)		取消料	
		宿泊旅行	日帰り旅行
旅行開始日の前日から 起算してさかのぼって	20日目~11日目まで	旅行代金の20%	無料
	10日目~8日目まで	旅行代金の20%	
	7日目~2日目まで	旅行代金の30%	
旅行出発の前日		旅行代金の40%	
旅行出発日		旅行代金の50%	
旅行開始後又は無連絡不参加		旅行代金の100%	

※その他取引条件は、弊社旅行条件書をご確認ください。

奈良ホテル

1909年(明治42年)に創業したクラシックホテルです。「関西迎賓館」と呼ばれ、国賓・皇族の宿泊する迎賓館に準ずる施設としても利用されてきました。ホテル本館の建築は、東京駅などを手掛けた建築家・辰野金吾氏が手がけました。その美しい佇まいは、大和の街並みと相まって多くの人々を魅力しています。インテリアからもクラシカルな歴史を感じられ、時を忘れて贅沢な時間をお過ごしいただけます。夕食は、大正時代にタイムスリップしたような空間でフレンチ料理をお召し上がりください。



夕食イメージ



朝食(茶粥)イメージ



朝食(洋風)イメージ

奈良監獄ミュージアム by 星野リゾート

2026年4月27日、古都奈良に重要文化財・旧奈良監獄を活用し生まれ変わったミュージアムが誕生します。

国の重要文化財「旧奈良監獄」とは

1908年に明治政府が国の威信をかけて取り組んだ監獄の近代化によって建てられ、明治五大監獄で唯一全貌が現存する、貴重な建築物です。

ミュージアムコンセプト「美しき監獄からの問いかけ」

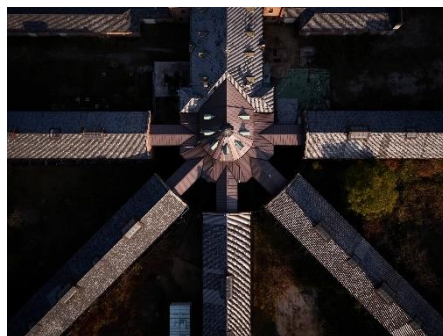
赤レンガの西洋建築を舞台に、堀の中の暮らしや現代アートを通じ、現代の社会や自分自身の生き方をも見つめ直す体験が待っています。アートディレクターにはグラフィックデザイナーの佐藤卓氏、スーパーバイザーにはフランスの展示デザイナー Adrien Gardère 氏が参画。日常が少し違って見える、知的な探究のひとときを過ごしませんか。



空撮イメージ



ミュージアムゲート イメージ



上空(塔) イメージ



展示イメージ